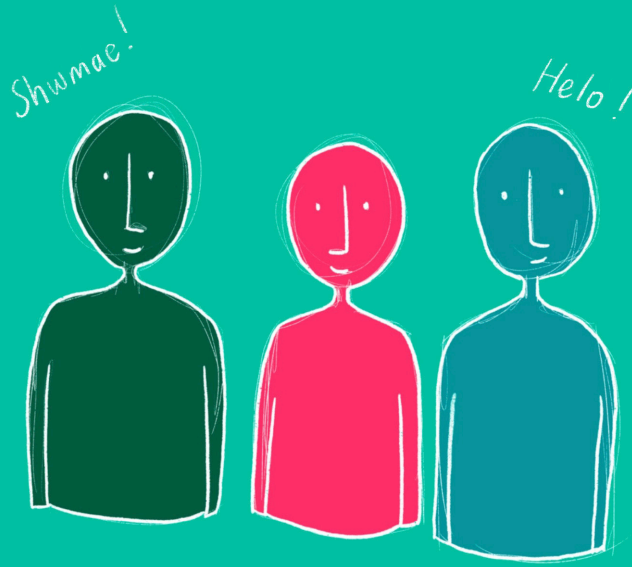




Adnoddau CA2

Llythyr Dod i'ch Adnabod

Wedi'u creu gan Eilidah Brailey



*cysylltwch â
rhywun newydd*

Ystorfa Ddysgu Go Tell the Bees

National Theatre Wales



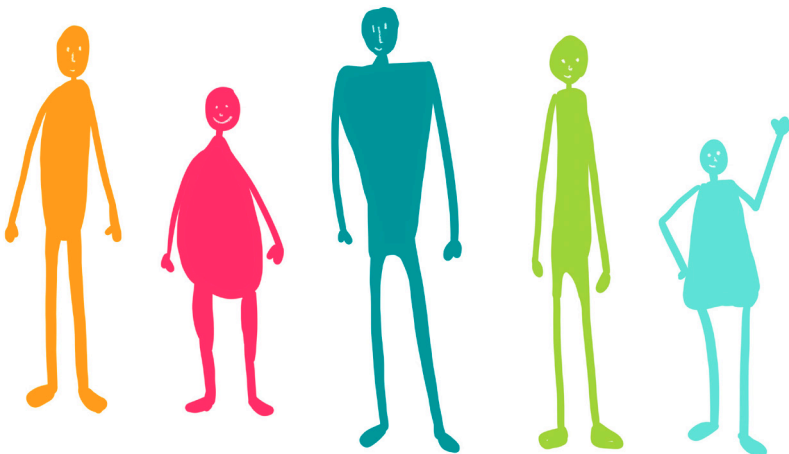
COUNTERPOINTS.

Llythyr Dod i'ch Adnabod

Mae'r adnodd hwn yn cynnwys taflenni gwahaniaethol a nodiadau athrawon. Ar gyfer y gweithgaredd hwn, bydd disgyblion yn ysgrifennu llythyrau at bobl a allai fod â phrofiad byw gwahanol iddynt hwy. Mae'r templedi llythyrau yn caniatáu i ddisgyblion ddweud wrth rywun arall amdanynt eu hunain yn ogystal â gofyn unrhyw gwestiynau am bethau yr hoffent eu gwybod.

Mae'r taflenni gwaith yn 2 ddalen wahaniaethol - taflen lythyrau gyda chynigion ar gyfer pob paragraff ac opsiwn i 'lenwi'r bylchau' i ffurfio llythyr ar gyfer lefel is a disgyblion ag ADY. Gellir defnyddio taflen wag ar gyfer dysgwyr MAT.

Gallai'r gweithgaredd hwn fod yn rhan o brosiect sy'n cysylltu dysgwyr â grwpiau cymunedol lleol, cartrefi gofal, sefydliadau elusennol a rhyngwladol ac mae'n addas ar gyfer prosiect rhwng cenedlaethau neu ymchwiliad i fudo a hunaniaeth ddiwylliannol.



Gweithred Syml

- Cysylltu â rhywun newydd

Maes Dysgu a Phrofiad

- Iaith, Llythrennedd a Chyfathrebu
- Dyniaethau
- Iechyd a Llesiant

Adnoddau sydd eu hangen

- Templedi Llythyrau
- Papur
- Pinnau



Llythyr Dod i'ch Adnabod

Syniad y gweithgaredd hwn yw cyflwyno disgyblion i ysgrifennu llythyrau a chysylltu â rhywun sydd â phrofiad byw gwahanol i'w profiad nhw eu hunain. Y gobaith yw y bydd disgyblion yn ysgrifennu llythyrau at rywun mewn cenhedlaeth wahanol iddyn nhw eu hunain fel y gallant archwilio sut y gall pethau fod yn wahanol neu'r un peth.

Gall y gweithgaredd hwn ddechrau trwy ystyried pa bethau sy'n ffurfio ein hunaniaeth. Gallai disgyblion greu rhestr o bethau y gallai pobl fod eisiau gwybod amdanynt ac ail restr yr hoffent ei wybod am berson arall. Gallai hyn gysylltu â'r dyniaethau neu waith pwnc ynglŷn â sut mae pethau wedi newid dros amser. Gallai'r llythyrau gyd-fynd ag adnoddau eraill o'r fideo e.e. gallai disgyblion ddweud wrth y preswylwyr bopeth maen nhw wedi'i ddysgu am natur, neu gallai'r disgyblion siarad yn fwy cyffredinol am eu gwersi. Os yw'n berthnasol, gallai fod yn gysylltiedig â phwnc dyniaethau y gallai fod gan berson hŷn fwy o wybodaeth amdano.

Syniadau ar gyfer pynciau:

- Technoleg (ee rhyngwyd, ffonau clyfar, peiriant talu eich hun)
- Iaith, Geiriau a Thermau (ee FOMO, argyfwng hinsawdd)
- Cymdeithas (ee trafndiaeth, gofal iechyd).
- Bwyd (ee gwahaniaethau mewn dietau / cynhyrchu bwyd).

Cyfeiriad:

.....

.....

.....

Dyddiad:

Annwyl,

Fy enw i yw ac rwy'n oed. Rwy'n ddisgybl blwyddyn yn

..... Rwy'n ysgrifennu atoch i ddweud wrthyich amdanaf fy hun a fy ysgol. Rwy'n byw yn

..... gyda Rhai o'm hoff bethau yw

..... Pan nad ydw i yn yr ysgol rydw i'n hoffi

.....

Eleni yn yr ysgol rydw i wedi bod yn dysgu am lawer o bethau. Fy hoff beth oedd

.....

Rwyf wedi dysgu popeth am

Rwy'n gyffrous iawn i ddechrau dysgu am

..... oherwydd

.....

Byddwn i wrth fy modd yn darganfod mwy amdanoch chi. O ble ydych chi'n dod? Beth yw'r pethau

rydych chi'n mwynhau eu gwneud? Byddai gennyf ddiddordeb mawr mewn gwybod

.....

Rwy'n edrych ymlaen yn fawr at dderbyn llythyr yn ôl. Rwyf mor gyffrous i ddarganfod mwy

amdanoch chi!

Oddi wrth,

Cyfeiriad: Dyma lle rydych chi'n rhoi cyfeiriad y person rydych chi'n ei anfon ato.

Dyddiad:

Annwyl

Paragraff 1:

Cyflwyno'ch hun. Efallai y gallech gynnwys:

- Eich enw
- Eich oed
- Eich ysgol - i ba ysgol ydych chi'n mynd ac ym mha flwyddyn ydych chi?
- Eich teulu - gyda phwy ydych chi'n byw?

Paragraff 2:

Dywedwch wrth y person am yr hyn rydych chi wedi bod yn ei wneud:

- Ers faint ydych chi wedi bod yn ôl yn yr ysgol?
- Beth ydych chi wir yn ei fwynhau?
- Beth ydych chi wedi'i ddysgu ers bod yn ôl?

Paragraff 3:

Beth hoffech chi ei wybod?

- Gofynnwch rai cwestiynau am y person rydych chi'n ysgrifennu ato.
- Efallai gofynnwch am lle maen nhw'n byw, neu sut le oedd Cymru pan oedden nhw'n iau.

I orffen:

Gorffennwch ar nodyn cadarnhaol. Efallai dywedwch rywbeth neis neu faint rydych chi'n edrych ymlaen at glywed yn ôl.

Oddi wrth,